

Oświadczam, że operat techniczny zawierający rezultaty prac geodezyjnych, w wyniku których powstał niniejszy dokument uzyskał pozytywny wynik weryfikacji.	
Identyfikator zgłoszenia prac geodezyjnych:	GO.6642.1.1160.2025
Wykonawca prac geodezyjnych:	Projekt Geodezja Paweł Czerwiec, 39-331 Chorzelów, Trześń 300 b
Nr oraz data sporządzenia dokumentu zawierającego wynik pozytywnej weryfikacji	OPN P.1811.2025.1220 z 10.04.2025
Imię i nazwisko oraz nr uprawnień zawodowych kierownika prac geodezyjnych	Paweł Czerwiec nr uprawnień 15321
Data i podpis kierownika prac geodezyjnych 15 kwietnia 2025.	Jestem świadomy/a odpowiedzialności karnej za złożenie fałszywego oświadczenia.

PROJEKT GEODEZJA
PAWEŁ CZERWIEC
39-331 Chorzelów, Trześń 300b
Upr MGPIB 15321

Geodeta Uprawniony
Upr. MGPIB nr 15321
mgr inż. Paweł Czerwiec

MAPA DO CELÓW PROJEKTOWYCH

powstała na bazie mapy zasadniczej
arkusz: 7.130.25.01.14

skala: 1:500

poziom odniesienia Amsterdam 2007

województwo: PODKARPACKE

powiat: MIELECKI

gmina: TUSZÓW NARODOWY

obręb: Dębiaki (91) działka 219,22

Identyfikator roboty GO.6642.1.1160.2025

Mapa aktualna na dzień: 07 kwietnia 2025

Integralną część niniejszej mapy stanowi mapa ewidencji gruntów

Identyfikator zgłoszonych prac geodezyjnych KERG: GO.6642.1.1160.20254

Granice działek spełniają standardy techniczne

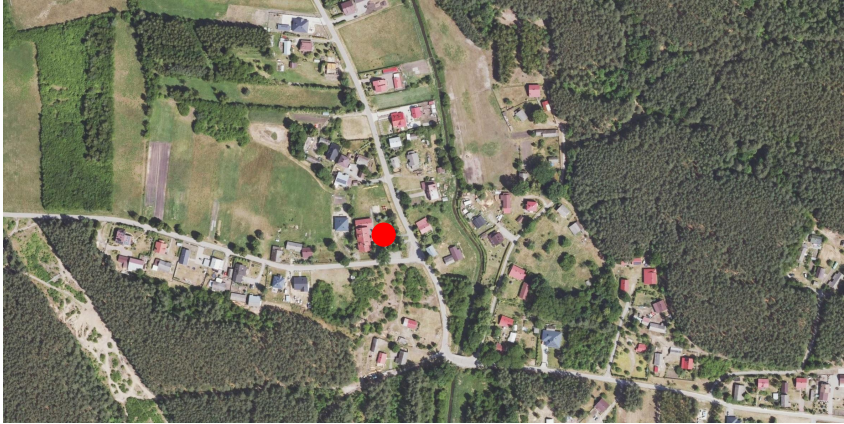
Granice działek wykazano według stanu obowiązującego w ewidencji gruntów i budynków.

Nie wyklucza się istnienia w terenie innych urządzeń podziemnych, które nie zostały zinwentaryzowane powykonawczo i dokumentacja nie została przekazana do państwowego zasobu geodezyjno-kartograficznego.

W KW brak służebności gruntowych dla działki w zakresie aktualizacji.

ORIENTACJA

źródło: [https://mielec.geoportal2.pl/map/www/mapa.php?CFGF=wms&mylayers="+granice+OSM+](https://mielec.geoportal2.pl/map/www/mapa.php?CFGF=wms&mylayers=)



LEGENDA:	
OZNACZENIA OGÓLNE	
A,B,C...E	LINIE ROZGRANICZAJĄCE TEREN INWESTYCJI = OBSZAR ODDZIAŁYWANIA INWESTYCJI = TEREN PODLEGAJĄCY PRZEKSZTAŁCENIU
	GRANICA DZIAŁKI INWESTORA DZ. NR 219 I 220
	NIEPRZEKRACZALNA LINIA ZABUDOWY
	WEJŚCIE DO BUDYNKU
	WJAZD NA DZIAŁKĘ
	PROJEKTOWANE RZĘDNE
ZABUDOWA	
	ISTNIEJĄCA ZABUDOWA
	1. ISTNIEJĄCY BUDYNEK USŁUGOWY - PRZEBUDOWA I ROZBUDOWA
	2. ISTNIEJĄCA WIATA
	3. ISTNIEJĄCY BUD. GOSODARCZY
	4. ISTNIEJĄCY BUD. USŁUGOWY DO ROZBIÓRKI - WG. ODRĘBNEGO POSTĘPOWANIA (Zgłoszenie AB. 6743.397.2025 z dnia 13.06.2025)
OBIEKTY BUDOWLANE	
	5. PROJEKTOWANA WINDA ZEWNĘTRZNA
	6. PROJEKTOWANE SCHODY ZEWNĘTRZNE
	7. ISTNIEJĄCY PODNOŚNIK DLA NIEPEŁNOSPRAWNYCH
	8. PROJEKTOWANA BRAMA WJAZDOWA 4,5m I FURTKA 1m
	9. PROJEKTOWANE MIEJSCE GROMADZENIA ODPADÓW
POWIERZCHNIE UTWARDZONE	
	ISTNIEJĄCA POW. UTWARDZONA
	PROJEKTOWANA KOMUNIKACJA KOŁOWA - POW. UTWARDZONA KOSTKA BRUKOWA
	PROJEKTOWANA MIEJSCA POSTOJOWE DLA NIEPEŁNOSPRAWNYCH - 2 miejsca - POW. UTWARDZONA KOSTKA BRUKOWA (koszt kwalifikowany)
	PROJEKTOWANA KOMUNIKACJA PIESZA CHODNIK, OPASKA - POW. UTWARDZONA KOSTKA BRUKOWA
	PROJEKTOWANA KOMUNIKACJA PIESZA CHODNIK OD MIEJSC POSTOJOWYCH DO WEJŚCIA - POW. UTWARDZONA KOSTKA BRUKOWA (koszt kwalifikowany)
ZIELEN	
	ISTNIEJĄCA ZIELEŃ NISKA TRAWIASTA - POW. BIOLOGICZNIE CZYNNA

NAZWA OBIEKTU BUDOWLANEGO	
BUDYNEK USŁUGOWY - DZIENNY DOM POMOCY W DĘBIAKACH	
TYTUŁ RYSUNKU	
PROJEKT ZAGOSPODAROWANIA TERENU	
PROJEKTANT	NR UPRAWNIEN BUD.
mgr inż.arch. Marta Trojnacka	6/PKOKK/2016
DATASPORZĄDZENIA RYS.	PODPIS PROJEKTANTA
CZERWIEC 2025	
SKALA RYSUNKU	NUMER RYSUNKU
1:500	P.1